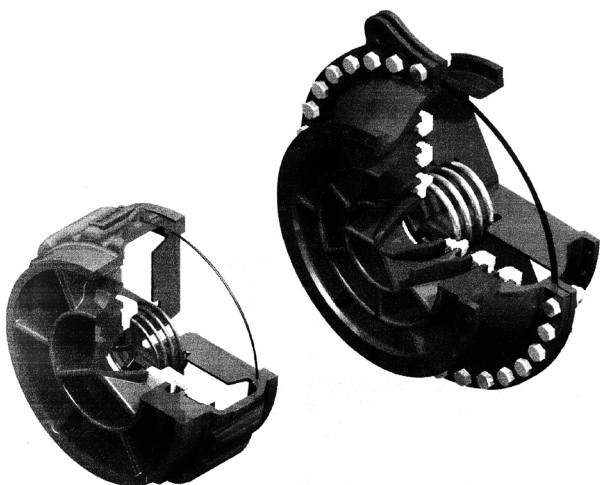


Válvula de Retenção Fechamento Rápido King Check



Projetada para atenuar, minimizar ou mesmo eliminar os golpes de aríete que constante e periodicamente acontecem em redes de abastecimento e distribuição de água tratada, em sistemas de captação de água bruta e em sistemas de transporte de líquidos de processos, a KING CHECK é especialmente indicada como solução definitiva para proteção integral em aplicações de instalações prediais, plantas industriais, saneamento e irrigação (outras aplicações, sob consulta).

Sua proteção se estende às tubulações, válvulas, bombas em geral e aos equipamentos hidromecânicos que compõe as redes e sistemas onde aplicados.

CARACTERÍSTICAS

- Obturador circular extremamente leve fabricado em uma única peça possuindo a forma de um toroide de revolução com anéis concêntricos desenvolvidos com perfis hidrodinâmicos interligados por aletas, construído em poliuretano atóxico (próprio para água tratada em consumo humano) na dureza 90 Shore A, proporcionando a garantia de baixa inércia, alta absorção aos choques e impactos e operação silenciosa;
- Ausência de vibrações induzidas ao sistema, ruídos, choques e batidas durante as fases de operação e fechamento do obturador;
- Tempo de fechamento (0,01 s a 0,05s) extremamente curto em virtude do pequeno curso operacional (DN/10) e da mola helicoidal de compressão em aço inoxidável (AISI 302), reduzindo drasticamente as pressões internas e, por conseqüência, as classes de pressão dos equipamentos hidromecânicos que compõe as redes e sistemas, bem como as espessuras das tubulações;
- Excelente capacidade de vedação na posição fechada;
- Funcionamento do obturador no sentido longitudinal do fluxo, permitindo a VRFR KING CHECK ser aplicada em qualquer posição na instalação, seja horizontal, vertical ou inclinada;
- Perda de carga na KING CHECK extremamente reduzida, em virtude do circuito hidráulico de passagem do fluido e os componentes internos serem otimizados em relação às válvulas existentes no mercado;
- Construção em corpo extremamente curto, possibilitando a otimização das instalações prediais com a conseqüente redução das edificações;
- Construção leve e compacta para modelos com DN maior do que 300 mm, possuindo face a face de DN/2
- Excelente desempenho dinâmico em relação às válvulas existentes no mercado;
- Minimização dos atritos internos resultando em funcionamento sem desgaste das peças móveis (obturador em poliuretano atóxico e mola em aço inoxidável) proporcionando maior durabilidade, eliminação das peças sobressalentes e viabilizando maior segurança operacional sem paradas do sistema, obtendo, por via de conseqüência, a eliminação da manutenção;
- Superfícies internas e externas revestidas/protegidas pela aplicação de pintura eletrostática epóxi a pó - Resicoat atóxico na cor azul RAL 5005 com espessura final de 90 micra (outros tipos de revestimento/proteção/cor e espessuras, sob consulta);
- Quando sob exigência da especificação técnica, as áreas de vedação serão metalizadas, na espessura final de 400 micra, pela deposição de zinco (Zn) a quente sob pressão, sendo as superfícies externas revestidas/protegidas pela aplicação de pintura eletrostática epóxi a pó na cor azul na espessura final de 90 micra;
- Extrema facilidade e rapidez para a montagem em campo;

Diâmetros de 50 mm até 500 mm

wafer

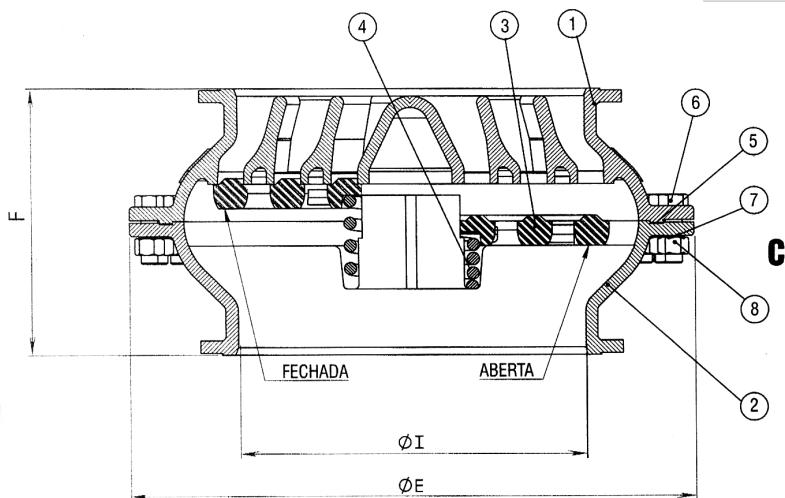
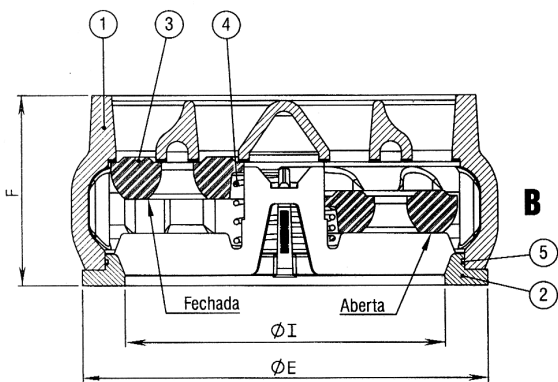
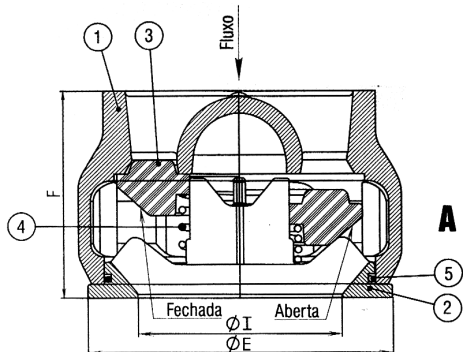
Diâmetros de 600 mm até 1.600 mm

flangeada

Classes de pressão

PN 10 até PN 40

Válvula de Retenção Fechamento Rápido King Check



TIPO	DN	Ø3 (mm)	ØI (mm)	F (mm)	PESO (Kg)
A	3"	132	90	80	3
	4"	162	113	100	6
	6"	216	163	150	17
B	8"	271	220	127	25
	10"	326	265	146	40
	12"	376	300	181	53
	16"	485	415	232	115
C	20"	590	500	292	180
	24"	980	615	435	580
	28"	1120	715	500	900
	30"	1200	765	515	1000
	32"	1220	820	515	1100
	36"	1480	930	710	1800
	40"	1570	1030	730	2150
48"	2000	1230	900	3550	

(Outros diâmetros sob consulta)

Item	Denominação	Material
01	Corpo Montante	Fe Nodular ASTM A 536
02	Corpo Justante com Guia Obturador	Fe Nodular ASTM A 536
03	Obturador	Poliuretano atóxico
04	Mola	Aço Inox AISI 302
05	O'Ring	BUNA-N
06	Parafuso cab. sextavado	ASTM A 307
07	Arruela	ASTM A 307
08	Porca sextavada	ASTM A 307

(Para aplicação em fluidos até 65°)